

raisanmex



ENERPAC

*“Versatilidad en aplicaciones
de prueba, mantenimiento y tensión”*

RRH - Series

Cilindros de émbolo hueco

www.raisanmex.com.mx

Las propiedades y parámetros de este folleto son indicativos, resultado de pruebas de campo y laboratorio. Para cada aplicación específica deberá ser realizado un estudio independiente y una evaluación de compatibilidad. Consúltenos al respecto sobre recomendaciones para aplicaciones específicas. Una equivocación en la selección del producto más adecuado puede resultar en daños materiales y/o serios riesgos personales. Estas especificaciones están sujetas a cambios sin previo aviso.

Repuestos Auto-Industriales, SA de CV, Tel. +52 (81) 8371-3177

▼ De izquierda a derecha: RRH-3010, RRH-1001, RRH-6010



- Acabado esmaltado al horno para mayor resistencia a la corrosión
- Collarín roscado para facilitar la fijación (excepto RRH-1001 y RRH-1508)
- Versión de doble efecto para rápida retracción
- Tubo central flotante níquelado que incrementa la vida útil del producto
- Diseño de émbolo hueco que permite tanto fuerzas de tracción como de empuje
- Racor CR-400 y guardapolvo incluidos en todos los modelos
- Rascador que reduce la contaminación y prolonga la vida útil del cilindro.

▼ Los cilindros de émbolo hueco de doble efecto se aplican en los sistemas de lanzamiento de puentes.



Versatilidad en aplicaciones de prueba, mantenimiento y tensión



Selección de bomba

Un cilindro de doble efecto se debe accionar mediante una bomba con una válvula de 4 vías.

Página: 113



Manómetros

Reducen al mínimo el riesgo de sobrecarga y aseguran durante mucho tiempo un servicio fiable. Consulte la sección Componentes donde encontrará una amplia variedad de manómetros.

Página: 118



Silletas

Todos los cilindros RRH están equipados con silletas lisas. Vea la tabla en la siguiente página para las silletas roscadas opcionales y todas las dimensiones.

Página: 29

Fuerza del cilindro ton.	Carrera (mm)	Modelo	Fuerza máxima del cilindro (kN)		Area efectiva (cm ²)		Capacidad de aceite (cm ³)	
			Avance	Retracc.	Avance	Retracc.	Avance	Retracc.
30	178	RRH-307	326	213	46,6	30,4	829	541
	258	RRH-3010	326	213	46,6	30,4	1202	784
60	89	RRH-603	576	380	82,3	54,2	733	482
	166	RRH-606	576	380	82,3	54,2	1366	900
	257	RRH-6010	576	380	82,3	54,2	2115	1393
95	38	RRH-1001	931	612	133,0	87,4	505	333
	76	RRH-1003	931	612	133,0	87,4	1011	666
	153	RRH-1006	931	612	133,0	87,4	2035	1337
	257	RRH-10010	931	612	133,0	87,4	3420	2246
145	203	RRH-1508	1429	718	204,1	102,6	4144	2083

Cilindros de émbolo hueco, de doble efecto



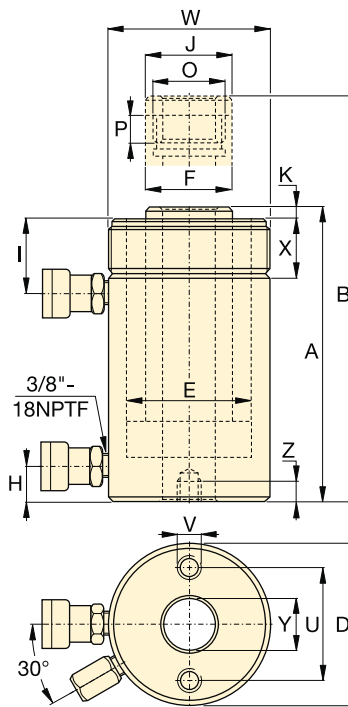
Mangueras

Enerpac ofrece una línea completa de mangueras hidráulicas de alta calidad. Para garantizar la seguridad de su sistema, use sólo mangueras hidráulicas de Enerpac.

Página: 120

Silletas templadas opcionales					
Tipo de silleta	Modelo del cilindro	Modelo de la silleta	Dimensiones (mm)		
Roscada hueca	RRH-307, 3010	HP-3015	63	1¼" - 7	9
	RRH-603, 606, 6010	HP-5016	91	1½" - 5½	12
	RRH-1001, 1003, RRH-1006, 10010	HP-10016	126	2½" - 8	13

Silleta lisa hueca estándar en todos los modelos RRH.



Serie RRH



Fuerza:

30 - 145 ton.

Carrera:

38 - 258 mm

Diámetro orificio del centro:

33,3 - 79,2 mm

Presión máxima:

700 bar

Dimensiones de los orificios de montaje (mm)			
Modelo	Circulo de pernos U	Rosca de orificio V	Prof. de la rosca Z
RRH-307	92,2	3/8" - 16	15,7
RRH-3010	92,2	3/8" - 16	15,7
RRH-603	130,0	1/2" - 13	14,0
RRH-606	130,0	1/2" - 13	14,0
RRH-6010	130,0	1/2" - 13	14,0
RRH-1001	177,8	5/8" - 11	19,0
RRH-1003	177,8	5/8" - 11	19,0
RRH-1006	177,8	5/8" - 11	19,0
RRH-10010	177,8	5/8" - 11	19,0
RRH-1508	-	-	-

Altura retraído A (mm)	Altura extendido B (mm)	Diám. exterior D (mm)	Diám. interior del cil. E (mm)	Diám. del vástago F (mm)	Base a conexión de avance H (mm)	Parte sup. a toma de retracción I (mm)	Diámetro de la silleta J (mm)	Saliente silleta de emb. K (mm)	Rosca interior del vástago O	Long. de la rosca vástago P (mm)	Rosca del collarín W	Long. de la rosca collarín X (mm)	Diám. orif. del centro Y (mm)	Modelo
330	508	114	88,9	63,5	25	60	63	9	1 ¹³ / ₁₆ " - 16	22	4 ¹ / ₂ " - 12	42	33,3	RRH-307
431	689	114	88,9	63,5	25	60	63	9	1 ¹³ / ₁₆ " - 16	22	4 ¹ / ₂ " - 12	42	33,3	RRH-3010
247	336	159	123,9	91,9	31	66	91	12	2 ³ / ₄ " - 16	19	6 ¹ / ₄ " - 12	48	53,8	RRH-603
323	489	159	123,9	91,9	31	66	91	12	2 ³ / ₄ " - 16	19	6 ¹ / ₄ " - 12	48	53,8	RRH-606
438	695	159	123,9	91,9	31	66	91	12	2 ³ / ₄ " - 16	19	6 ¹ / ₄ " - 12	48	53,8	RRH-6010
165	203	212	165,1	127,0	38	44	126	12	4" - 16	25	-	-	79,2	RRH-1001
254	330	212	165,1	127,0	38	85	126	12	4" - 16	25	8 ³ / ₈ " - 12	60	79,2	RRH-1003
342	495	212	165,1	127,0	38	85	126	12	4" - 16	25	8 ³ / ₈ " - 12	60	79,2	RRH-1006
460	717	212	165,1	127,0	38	85	126	12	4" - 16	25	8 ³ / ₈ " - 12	60	79,2	RRH-10010
349	552	247	190,5	152,4	38	60	127	4	4 ¹ / ₄ " - 12	25	-	-	79,2	RRH-1508